

Instrukcja łączenia warstw *ROADL_LFT.shp* *RAILRDL_LFT.shp*

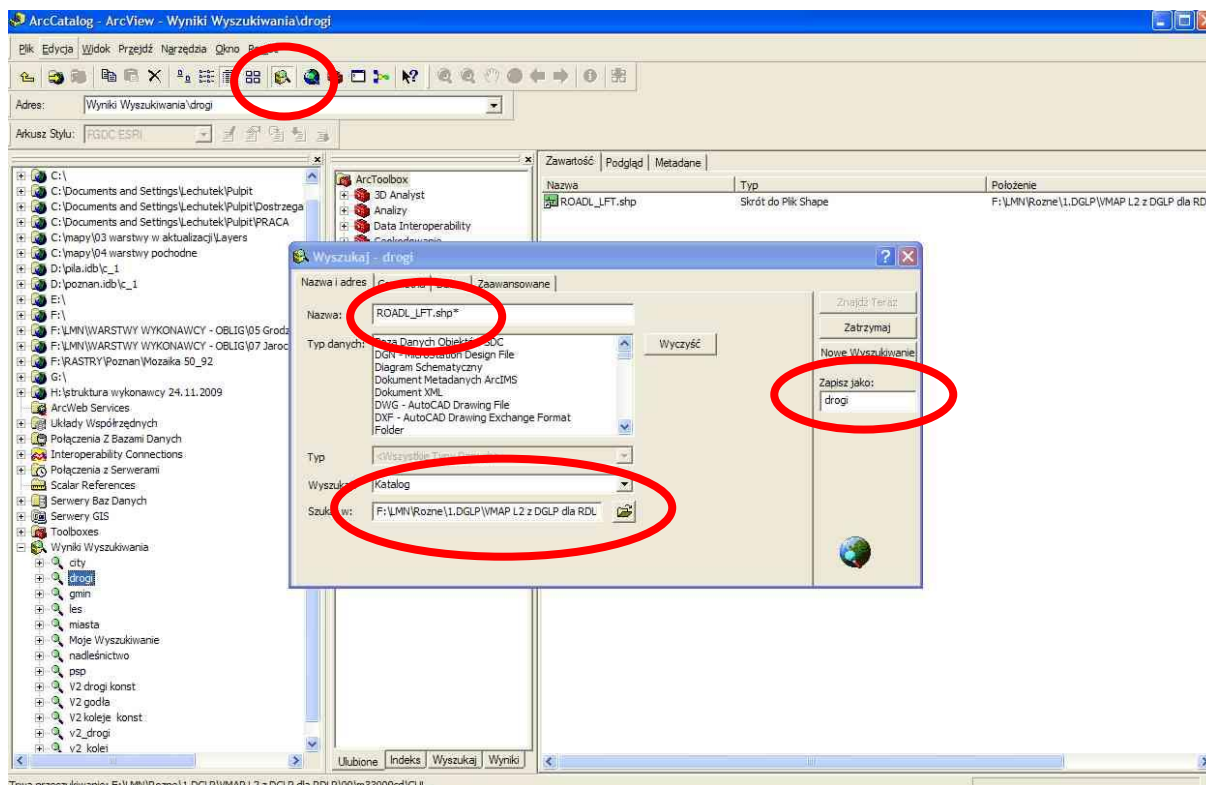
Mapa Pożar2 wykorzystuje w projekcie 2 warstwy pochodzące z VMAPy. Są to drogi (*ROADL_LFT.shp*) oraz koleje (*RAILRDL_LFT.shp*). Aby były poprawnie wyświetlane należy dokonać ich:

- a) połączenia (z poszczególnych godeł mapy w jedną warstwę)
- b) zmiany odwzorowania.

Do tego zadania można wykorzystać program ArcCatalog wchodzący w skład pakietu ArcGis wersja 9.X

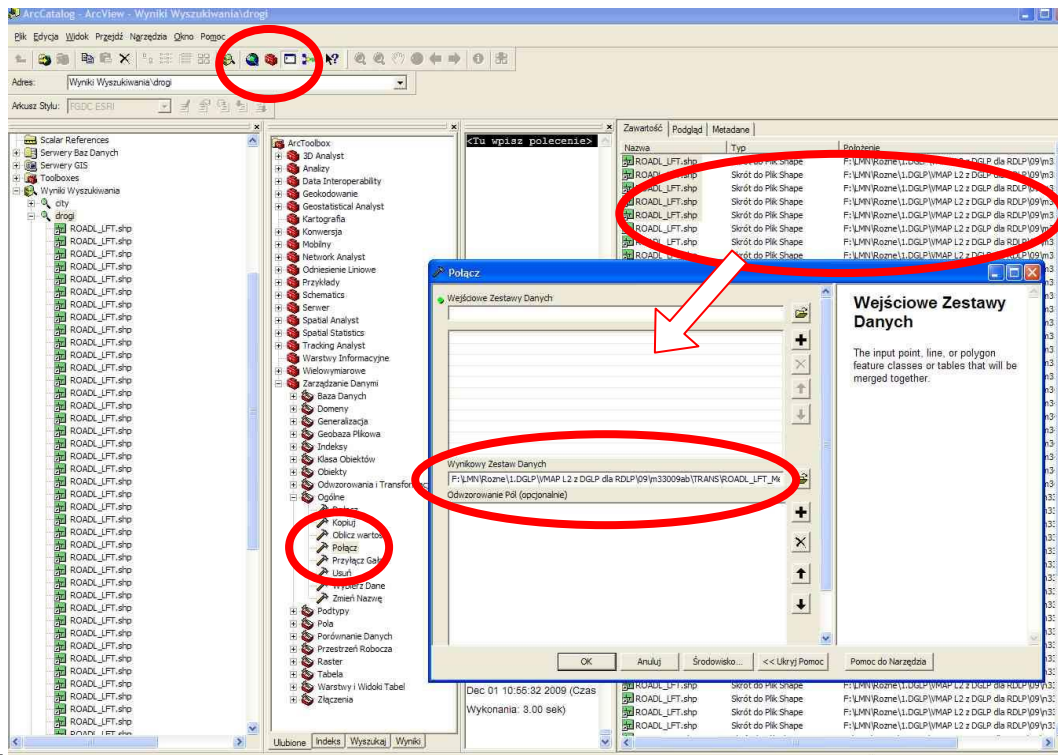
1. W programie ArcCatalog wyszukaj warstwy *ROADL_LFT* wg poniższego rysunku:

- w polu *wyszukaj* wpisz nazwę warstwy *ROADL_LFT.shp*
 - w polu *szukaj w* wskaż ścieżkę do katalogów godeł V-mapy
 - w polu *zapisz jako* wpisz nazwę katalogu wyszukiwania
- Następnie uruchom *Znajdź Teraz*



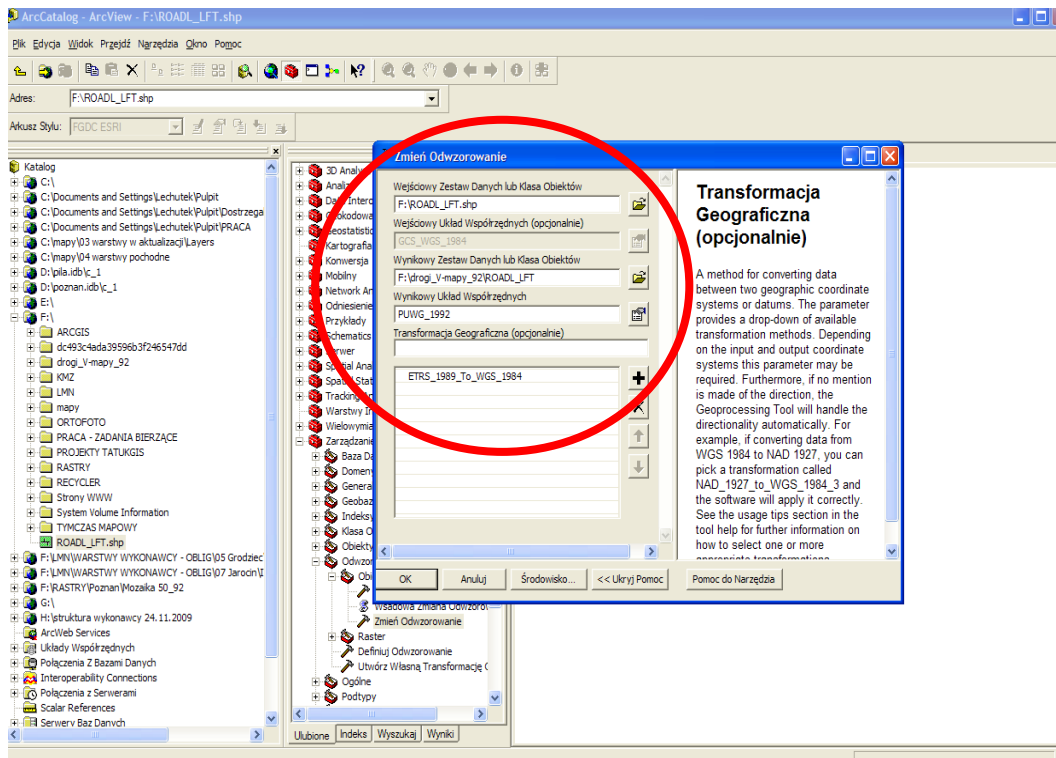
2. Po wyszukaniu wszystkich warstw:

- uruchom ArcToolbox'a
- z kontenera *Zarządzanie danymi, Ogólne* wybierz narzędzie *Połącz*
- dodaj wszystkie znalezione warstwy przeciągając je z prawego okna (wszystkie warstwy można wybrać za pomocą klawisza Shift)
- ustaw *wynikowy zestaw danych* (nazwa warstwy ROADL_LFT)



3. Zmień odwzorowanie

- uruchom ArcToolboxa
- ze skrzynki narzędziowej *Zarządzanie danymi, Odwzorowania i Transformacje, Obiekt* wybierz narzędzie *Zmień Odwzorowanie*
- dokonaj zmiany zgodnie z rysunkiem na następnej stronie.



Powyższe czynności ponownie wykonaj dla warstwy *RAILRDL_LFT.shp*.

Sporządził: Leszek Rząsa